



ООО «ЛиК»

Лаборатория промышленной санитарии и экологии
 Аттестат аккредитации № РОСС RU.0001.515795
 190020, РФ, г.Санкт-Петербург, наб.Обводного канала,
 д.199-201, лит.К, пом.6-Н
 тел./факс: 8(812)363-18-98; e-mail: office@liklab.ru

ПРОТОКОЛ ИССЛЕДОВАНИЙ АТМОСФЕРНОГО ВОЗДУХА
№ 03/15-07-А от «17» июля 2019 г.

| | | | | |
|----|---|---|----------------------------------|---------------------------------------|
| 1 | Наименование заказчика | ООО «АБЗ - ВАД» | | |
| 2 | Юридический адрес | 160021, г. Вологда, ул. Ананьинская, д. 4 | | |
| 3 | Фактический адрес объекта, где производился отбор проб | г. С-Петербург, ул. Репищева, д. 14, лит. АР. Контрольная точка отбора № 2 – в восточном направлении, на границе предприятия (граница расчётной СЗЗ) | | |
| 4 | Цель исследования | Исследования атмосферного воздуха на содержание загрязняющих веществ в районе размещения объекта в период максимальной загрузки технологического оборудования | | |
| 5 | НД на отбор проб | ГОСТ 17.2.3.01-86; РД 52.04.186-89, п. 2.5, раздел 4 | | |
| 6 | Уровень отбора проб | 1,5 м над уровнем земли | | |
| 7 | Вид проб (разовые/среднесуточные) | Разовые | | |
| 8 | Сведения о средствах измерений, применяемых при исследованиях | Название СИ, тип, марка, зав. № | № свидетельства о поверке | Срок действия свидетельства о поверке |
| | | Комплекс аппаратно-программный для медицинских исследований на базе хроматографа «Хроматэк-Кристалл 5000.2», зав. № 852476 | 242/2669-2019 | до 13.05.2020г. |
| | | Газоанализатор универсальный ГАНК-4, зав. № 2014 | клеймо о поверке от 07.11.2018г. | до 06.11.2019г. |
| | | Весы лабораторные электронные РА 214С, зав. № 8550907211 | 0167755 | до 07.10.2019г. |
| 9 | Акт отбора проб (№, дата) | 03-1/15-07 от 15.07.2019г.; 03-2/15-07 от 15.07.2019г. | | |
| 10 | Период проведения исследований | 15.07.2019г. – 17.07.2019г. | | |
| 11 | Схема с указанием точек отбора проб | Приложение № 1 | | |
| 12 | Дополнительные сведения | - | | |
| 13 | Результаты исследований и НД на методы исследований | Представлены в таблице №1, результаты исследований распространяются на отобранные пробы | | |

Таблица №1

| Рег. № пробы | Наименование определяемого вещества | Концентрация определяемого вещества, мг/м ³ | Погрешность исследований, ±% | ПДК, мг/м ³ максимальная разовая/среднесуточная* | Кратность превышений | НД на методы исследований |
|---|--|--|------------------------------|---|----------------------|---------------------------|
| 1 | 2 | 3 | 4 | 5 | 6 | 7 |
| Контрольная точка отбора № 2 – в восточном направлении, на границе предприятия (граница расчётной СЗЗ) | | | | | | |
| 03/15-07/01 | Азота диоксид | 0,085 | ±22 | 0,2/0,04 | < ПДК | ФР.1.31.2009.06144 |
| 03/15-07/02 | Дигидросульфид (сероводород) | <0,0048 | ±22 | 0,008/1,0 | < ПДК | ФР.1.31.2009.06144 |
| 03/15-07/03 | Гидроксибензол (фенол) | <0,001 | ±20 | 0,01/0,006 | < ПДК | МУК 4.1.598-96 |
| 03/15-07/04 | Взвешенные частицы (пыль) (Взвешенные вещества) | 0,33 | ±25 | 0,5/0,15 | < ПДК | РД 52.04.186-89 п. 5.2.6. |
| 03/15-07/05 | Алканы C ₁₂ -C ₁₉ (сумма предельных углеводородов) | <0,8 | ±20 | 1,0/- | < ПДК | ПНД Ф 13.1:2:3.59-07 |

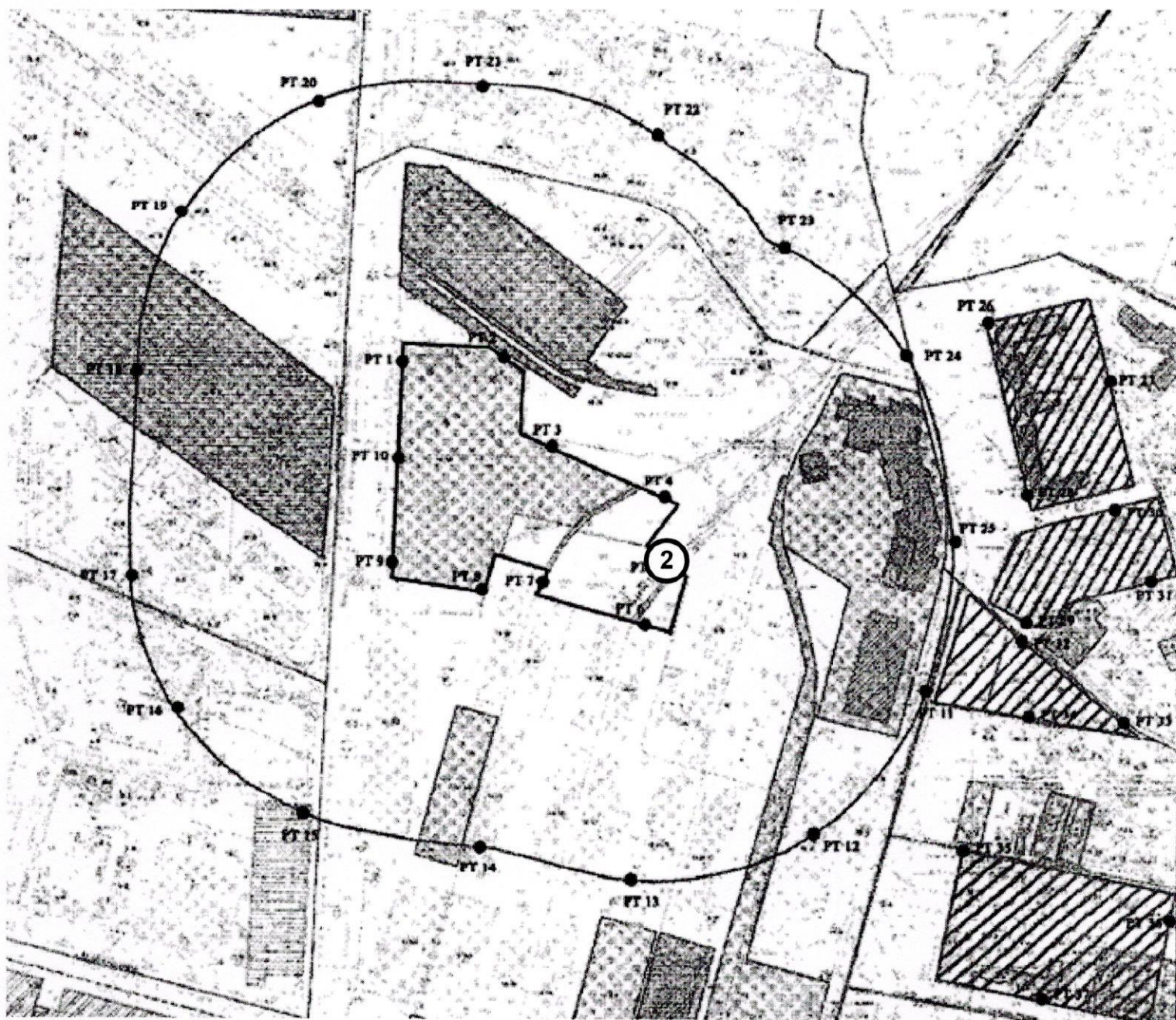
* - в соответствии с ГН 2.1.6.3492-17.

Ответственный за оформление протокола: _____

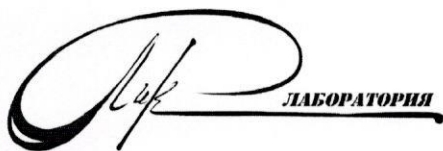
Начальник ЛПСиЭ: _____



Ситуационный план расположения промышленной площадки ООО «АБЗ - ВАД»,
по адресу: г. Санкт-Петербург, ул. Репищева, д. 14, лит. АР.



② - точка отбора проб



ООО «Лик»

Лаборатория промышленной санитарии и экологии
 Аттестат аккредитации № РОСС RU.0001.515795
 190020, РФ, г. Санкт-Петербург, наб. Обводного канала,
 д. 199-201, лит. К, пом. 6-Н
 тел./факс: 8(812)363-18-98; e-mail: office@liklab.ru

**АКТ отбора проб атмосферного воздуха
 № 03-1/15-07 от «15» июля 2019 г.**

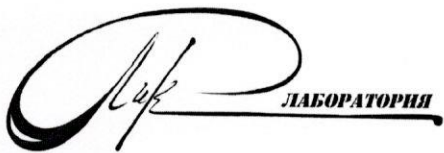
| | | | | |
|----|---|--|--------------------------------|---------------------------------------|
| 1 | Наименование заказчика | ООО «АБЗ - ВАР» | | |
| 2 | Фактический адрес объекта, где производился отбор проб | г. С-Петербург, ул. Репищева, д. 14, лит. АР. Контрольная точка отбора № 2 – в восточном направлении, на границе предприятия (граница расчётной СЗЗ) | | |
| 3 | Цель отбора проб | Отбор проб для исследований атмосферного воздуха на содержание загрязняющих веществ в районе размещения объекта в период максимальной загрузки технологического оборудования | | |
| 4 | НД на отбор проб | ГОСТ 17.2.3.01-86; РД 52.04.186-89, п. 2.5, раздел 4; ГОСТ Р ИСО 16017-1-2007 | | |
| 5 | Уровень отбора проб | 1,5 м над уровнем земли | | |
| 6 | Вид проб (разовые/среднесуточные) | Разовые | | |
| 7 | Время отбора | 09 ²⁰ -09 ⁴⁰ | | |
| 8 | Наименование определяемых веществ | Гидроксibenзол (фенол); взвешенные частицы (пыль); алканы C ₁₂ -C ₁₉ (сумма предельных углеводородов) | | |
| 9 | Метеоусловия во время отбора | температура воздуха, +15 ⁰ С | | |
| | | атмосферное давление, 758 мм рт. ст. | | |
| | | относительная влажность воздуха, 60% | | |
| | | направление и скорость ветра, западо-юго-западный 1 м/с | | |
| 10 | Средства измерений и оборудование, применяемые при отборе | Название СИ, тип, марка, зав. № | № свидетельства о поверке | Срок действия свидетельства о поверке |
| | | Аспиратор для отбора проб воздуха модель 822, зав. № 55 | клеймо поверке от 02.08.2018г. | до 01.08.2019г. |
| | | Аспиратор воздуха автоматический трёхканальный АВА 3-240-01С, зав. № 79 | 0123770 | до 08.08.2019г. |
| | | Секундомер механический СОПр-2а-2-010, зав. № 1330 | 6128 | до 15.04.2020г. |
| | | Прибор контроля воздушной среды Метеометр МЭС-200А, зав. № 5467 | 0003323 | до 20.01.2020г. |
| 11 | Схема с указанием точек отбора проб | Приложение № 1 | | |
| 12 | Дополнительные сведения | - | | |

Таблица 1

| № погл./ СТ/камеры/ фильтра | Наименование определяемого вещества | Расход воздуха, л/мин. | Экспозиция, мин. | Объем воздуха, л |
|-----------------------------|--|------------------------|------------------|------------------|
| 1 | 2 | 3 | 4 | 5 |
| СТ 1 | Гидроксibenзол (фенол) | 0,2 | 20 | 4 |
| Ф 1 | Взвешенные частицы (пыль) (Взвешенные вещества) | 100,0 | 20 | 2000 |
| ГХТ 1 | Алканы C ₁₂ -C ₁₉ (сумма предельных углеводородов) | 0,2 | 20 | 4 |

Специалист, проводивший отбор проб: инженер 1 категории в ЛПСиЭ Е.В. Керене

Пробы в ЛПСиЭ принял: инженер 1 категории в ЛПСиЭ Е.Ю. Ефремова 15.07.2019г.



ООО «ЛиК»

Лаборатория промышленной санитарии и экологии
 Аттестат аккредитации № РОСС RU.0001.515795
 190020, РФ, г. Санкт-Петербург, наб. Обводного канала,
 д.199-201, лит.К, пом.6-Н
 тел./факс: 8(812)363-18-98; e-mail: office@liklab.ru

**АКТ отбора проб атмосферного воздуха
 № 03-2/15-07 от «15» июля 2019 г.**

| | | | | |
|----|---|--|----------------------------------|---------------------------------------|
| 1 | Наименование заказчика | ООО «АБЗ - ВАД» | | |
| 2 | Фактический адрес объекта, где производился отбор проб | г. С-Петербург, ул. Репищева, д. 14, лит. АР. Контрольная точка отбора № 2 – в восточном направлении, на границе предприятия (граница расчётной СЗЗ) | | |
| 3 | Цель отбора проб | Отбор проб для исследований атмосферного воздуха на содержание загрязняющих веществ в районе размещения объекта в период максимальной загрузки технологического оборудования | | |
| 4 | НД на отбор проб | ГОСТ 17.2.3.01-86; РД 52.04.186-89, п. 2.5, раздел 4 | | |
| 5 | Уровень отбора проб | 1,5 м над уровнем земли | | |
| 6 | Вид проб (разовые/среднесуточные) | Разовые | | |
| 7 | Время отбора | 09 ²⁰ -10 ²⁰ | | |
| 8 | Наименование определяемых веществ | Азота диоксид; дигидросульфид (сероводород) | | |
| 9 | Метеоусловия во время отбора | температура воздуха, +15 ⁰ С | | |
| | | атмосферное давление, 758 мм рт. ст. | | |
| | | относительная влажность воздуха, 60% | | |
| | | направление и скорость ветра, западо-юго-западный 1 м/с | | |
| 10 | Средства измерений и оборудование, применяемые при отборе | Название СИ, тип, марка, зав. № | № свидетельства о поверке | Срок действия свидетельства о поверке |
| | | Газоанализатор универсальный «ГАНК-4», зав. № 2014 | клеймо о поверке от 07.11.2018г. | до 06.11.2019г. |
| | | Прибор контроля воздушной среды Метеометр МЭС-200А, зав. № 5467 | 0003323 | до 20.01.2020г. |
| 11 | Схема с указанием точек отбора проб | Приложение № 1 | | |
| 12 | Дополнительные сведения | - | | |

Таблица 1

| № пп | Наименование определяемого вещества | Время отбора проб | Экспозиция, мин. | Концентрация определяемого вещества, С, мг/м ³ |
|------|-------------------------------------|------------------------------------|------------------|---|
| 1 | 2 | 3 | 4 | 5 |
| 01 | Азота диоксид | 09 ²⁰ -09 ⁴⁰ | 20 | 0,085 |
| 02 | Дигидросульфид (сероводород) | 10 ⁰⁰ -10 ²⁰ | 20 | <0,0048 |

Специалист, проводивший отбор проб: инженер I категории в ЛПСиЭ Е.В. Керене